

Relatório de Gestão 2024



Ficha Técnica

WILSON JOSÉ DE PAULA

Secretário da Fazenda

STEPHANIE CHRISTINI GOMES PEREIRA

Secretária Executiva de Gestão Estratégica

FÁBIO HENRIQUE SOARES DE OLIVEIRA

Secretário Executivo de Coordenação Institucional

FLÁVIO MARTINS SODRÉ DA MOTA

Coordenador de Controle do Tesouro Estadual

CRISTIANO HENRIQUE ARAGAO DIAS

Coordenador da Administração Tributária Estadual

WALCLECIA APARECIDA DOS SANTOS

Superintendente de Gestão de Pessoas

NATHÁLIA FARIAS

Diretora da Esafaz

CAMILA MELO

Gerente de Educação Fiscal

AMANDA DE ARAÚJO

LAÍS GUIMARÃES

Chefe de Informação e Memória

ERICKSEN HENRIQUE

ARIANE REBOUÇAS

[Educação Fiscal]

FERNANDA PINHEIRO

NÚBIA DOS SANTOS

TALITA ARAÚJO

LEONARDO SANTOS

Chefe de Educação

DALVY ARRUDA

LUCAS LUCIANO

MARCOS DOS ANJOS

Chefe de Tecnologia da Educação

JÉSSICA COSTA

NATHALIE DOS SANTOS

Chefe de Projetos Especiais

DANIEL VALOIS

Assessor Técnico

ANRILAVAL BATISTA

SIRLEIDE CAVALCANTE

[Apoio]

ANDRÉ LUIZ

Estagiário

APRESENTAÇÃO

Em 2024, a educação promovida pela Escola Fazendária de Pernambuco (Esafaz) consolida-se como uma estratégia fundamental para o fortalecimento da gestão pública no estado, evidenciando seu papel como um centro de excelência na formação de servidores e na disseminação de conhecimentos que impactam diretamente na eficiência da administração tributária. A instituição reafirma sua relevância ao investir em projetos educacionais que transcendem os limites organizacionais e alcançam a sociedade, como os projetos de Educação Fiscal nas Escolas e Cidadania Fiscal, pilares centrais na promoção da cidadania e do entendimento sobre a aplicação dos recursos públicos. Conduzidos em parceria com professores e comunidades escolares e universitárias, os projetos, por meio de atividades teóricas e práticas, propuseram, entre outras coisas, a conscientização sobre a importância de solicitar a nota fiscal e compreender a destinação dos impostos, despertando nos jovens a percepção do papel do cidadão na sustentabilidade das políticas públicas. A médio e a longo prazo, esses entendimentos contribuem para uma população mais informada, engajada e consciente de seus direitos e deveres, favorecendo a melhoria da qualidade de vida e a redução das desigualdades sociais.

No âmbito do Espaço Memorial, a campanha Sefaz na Memória, trouxe uma série de ações voltadas para o fortalecimento da memória institucional e do senso de pertencimento dos servidores. Com iniciativas criativas e de impacto, a campanha incluiu a divulgação de um folder digital do Espaço Memorial Sefaz, a Ronda da Memória, o Baú de Recordações e os Recados para o Futuro. Essas ações reforçaram a importância da experiência daqueles que constroem a Secretaria, promovendo uma conexão mais profunda entre o passado, o presente e o futuro.

O Espaço Memorial Sefaz também ampliou sua interação com outros equipamentos museais, estabelecendo parcerias que enriqueceram suas atividades culturais e educacionais. Além disso, o Espaço passou a receber visitas regulares de instituições de ensino, permitindo que estudantes conhecessem a história da Secretaria e compreendessem melhor o papel da administração tributária na sociedade. Essas visitas trouxeram uma nova dinâmica ao espaço, na direção de transformá-lo em um ponto de referência para a educação fiscal no estado.

APRESENTAÇÃO

No âmbito da Esafaz, a reformulação da escola com a definição de Academias e Pilares de Formação, novas soluções de aprendizagem, modelo de governança e a construção de um Plano Político-Pedagógico (PPP) foi outro marco estratégico em 2024. O documento orienta as ações formativas com uma visão alinhada às necessidades contemporâneas da gestão pública, integrando a capacitação técnica e a educação continuada como ferramentas para alcançar maior eficiência e inovação nos serviços fazendários. Complementando esse esforço, a escola incentivou a formação avançada de seus servidores, incluindo o fomento à pós-graduação em ciência de dados, uma área crítica para a análise e tomada de decisões baseadas em dados, especialmente em um cenário de crescente complexidade tributária.

Além disso, em resposta às demandas do contexto econômico e político, a escola lançou algumas ações de capacitação, incluindo um curso sobre reforma tributária, buscando capacitar gestores e servidores para atuarem de maneira proativa na adaptação às mudanças legislativas e estruturais. Além disso, reconhecendo a importância de formar multiplicadores internos, também foi realizado, em formato piloto e em parceria com as Secretaria de Administração, e Planejamento, Gestão e Desenvolvimento Regional, o Programa de Formação de Instrutores (PROFI), permitindo que o conhecimento adquirido seja disseminado de forma eficaz e sustentável em todas as Secretarias.

No campo da infraestrutura e tecnologia, a Esafaz deu passos significativos ao remodelar seu site e seu ambiente virtual de aprendizagem, proporcionando uma experiência mais intuitiva e acessível aos alunos. Paralelamente, a aquisição de computadores de alto desempenho representou outro avanço estratégico, permitindo maior processamento nas edições de vídeos institucionais e também tratamento de dados corporativos para análise das demandas da Escola. Essas mudanças refletem um compromisso com a modernização dos processos educacionais e o aumento da interatividade nas formações.

Assim, as ações da Escola em 2024 evidenciam uma abordagem integrada que une capacitação, inovação e cidadania. Ao investir na formação de servidores e na educação fiscal da população, a instituição não apenas eleva o padrão de gestão pública, mas também promove a construção de uma sociedade mais justa, informada e preparada para os desafios do futuro

SOBRE A ESAFAZ

MISSÃO

Desenvolver as potencialidades e valores necessários para o alcance das competências fazendárias e de cidadania

VISÃO

Ser reconhecida nacionalmente pela excelência na construção e disseminação do conhecimento para o aprimoramento da SEFAZ e da sociedade

VALORES

qualidade educacional, socialização do conhecimento, ética nas relações interpessoais, transparência na gestão e compromisso sócio-ambiental.

2024 Resultados

Educação Fiscal

126

Escolas no
Educação Fiscal nas
Escolas

156

Professores, técnicos e
estudantes capacitados
em Educação Fiscal

2

Parcerias para disseminação
da Educação Fiscal
formalizadas

398

Visitantes no Espaço
Memorial Sefaz

12

Visitas de turmas
escolares

37

Eventos/Reuniões
realizadas nos
ambientes do Espaço
Memorial Sefaz

Educação Corporativa

88

Ações de
Capacitação (AC)
internas

1488

Horas aulas em AC
internas

1931

Participações em
AC internas

**158.820
reais**

Investimento em AC
Internas

8

Ações de
Capacitação
Externas

185

Horas aulas em AC
Externas

18

Participações em
AC Externas

**64.085
reais**

Investimento em AC
Externas

Destques 2024

Protocolo de intenções Sefaz - UPE



Protocolo de intenções Sefaz - SEE



Educação Fiscal nas Escolas



Palestra IR na prática



Destques 2024

Sefaz na Memória



Visitas guiadas

Visitas guiadas



Utilização do Memorial por diversos setores da Sefaz



Destques

2024

Primeira versão do PPP



POLÍTICA NORMATIVA
DE GESTÃO DA EDUCAÇÃO
CORPORATIVA

Versão 1.0
Data

Encontros para discussão da estratégia da Esafaz

ENTREVISTA DE DIAGNÓSTICO | ATIVIDADE 2

Levantamento das Expectativas

1. Eu DESEJO que a ESAFAZ...
2. Eu NÃO DESEJO que a ESAFAZ...



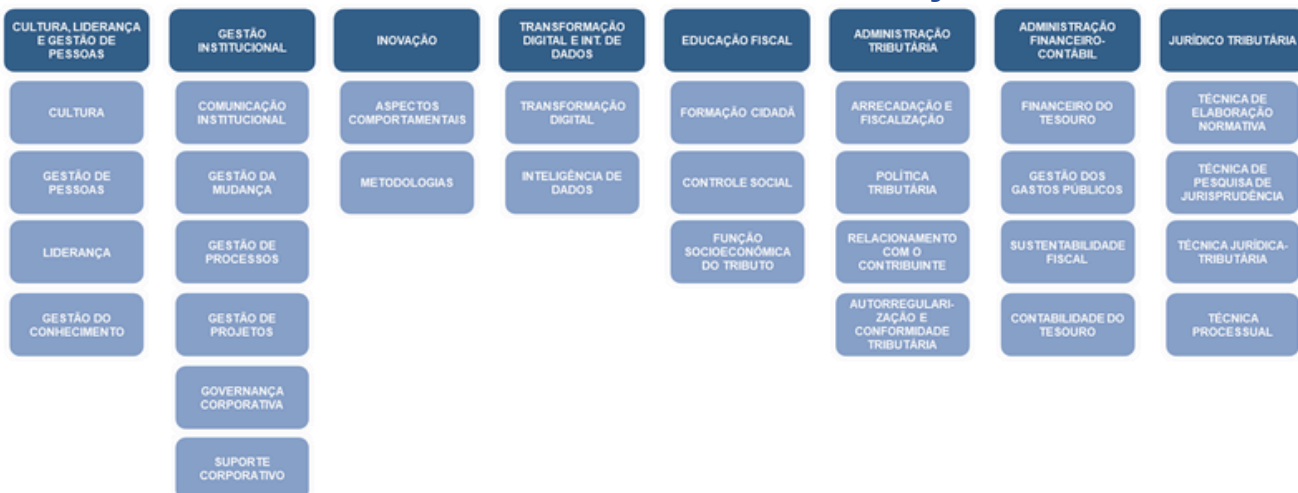
CRONOGRAMA | PRÓXIMOS PASSOS

FASE 2 – DIRECIONADORES E DIRETRIZES

RESPONSÁVEIS	PRAZO
FIA e SEFAZ	23.03.2023
FIA	03.04.2023
FIA e SEFAZ	04.04.2023
FIA	10.04.2023
FIA e SEFAZ	17.04.2023
FIA	24.04.2023
FIA e SEFAZ	02.05.2023
FIA e SEFAZ	08.05.2023



Academia e Pilares de Formação



PROFI – Programa de Formação de Instrutores



Destques 2024

Aula Magna – Pós-Graduação



PDL – Programa de Desenvolvimento de Líderes



Todos a Bordo

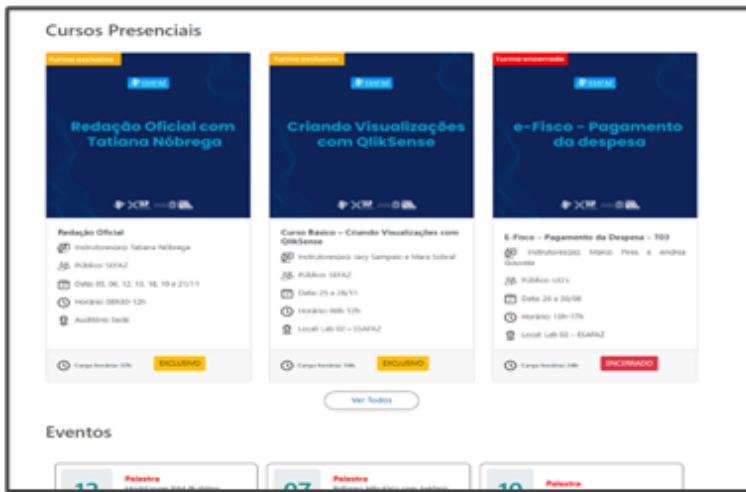


Curso Básico de Inteligência - DIF



Destques 2024

<https://esafaz.sefaz.pe.gov.br/>



<https://esafaz.sefaz.pe.gov.br/moodle/>



CONSIDERAÇÕES FINAIS

As ações implementadas ao longo do ano reafirmaram o papel estratégico da instituição como um centro de formação e transformação, não apenas para os servidores da Secretaria da Fazenda, mas também para a sociedade pernambucana como um todo.

A colaboração com a Secretaria de Educação de Pernambuco e a Universidade de Pernambuco foi central para o sucesso dos projetos de educação fiscal, permitindo a ampliação do alcance das iniciativas voltadas para estudantes da rede pública. A interação com outras escolas de governo também foi essencial para o fortalecimento da educação corporativa. O compartilhamento de práticas e experiências inovadoras entre essas instituições possibilitou o desenvolvimento de programas mais robustos e alinhados às necessidades contemporâneas da gestão pública. A parceria ampliou o impacto dos cursos e iniciativas, gerando benefícios que extrapolam as fronteiras da Secretaria da Fazenda e alcançam outras esferas do setor público.

Internamente, a Escola Fazendária demonstrou capacidade de adaptação e progresso ao investir em infraestrutura tecnológica e modernizar seus ambientes de aprendizagem. As ações voltadas para a memória institucional, lideradas pela campanha Sefaz na Memória, fortaleceram o senso de pertencimento e valorização dos servidores, promovendo a integração entre diferentes gerações que compõem a Secretaria.

O ano de 2024 reafirmou a importância de uma gestão integrada e visionária, que une educação, tecnologia e cidadania para criar um impacto duradouro. As conquistas aqui apresentadas são fruto do empenho coletivo. O compromisso com a formação continuada, a memória institucional e o fortalecimento da cidadania fiscal são pilares que sustentam o presente e preparam a instituição para os desafios do futuro, consolidando sua relevância no cenário estadual e nacional.

DESAFIOS PARA 2025

O novo ciclo se concentra em consolidar um modelo pedagógico dinâmico, ampliar o impacto das ações educativas e valorizar a memória institucional, alinhando-se às necessidades contemporâneas da administração pública.

Um dos pilares estratégicos será comunicar a nova Escola Fazendária com a divulgação do Plano Político-Pedagógico (PPP), que estabelece diretrizes claras para a formação e o desenvolvimento contínuos. Paralelamente, está previsto o redesenho da proposta de desenvolvimento de lideranças, reconhecendo a importância de gestores capacitados para conduzir as transformações institucionais e gerenciais.

A modernização tecnológica seguirá como prioridade, com o objetivo de manter vivo o novo site e ambiente virtual de aprendizagem. Esses espaços integrarão as trilhas de aprendizagem e a ampliação da oferta de cursos à distância, reforçando a educação digital e o engajamento dos públicos interno e externo.

Na área de educação fiscal, as iniciativas previstas incluem o fortalecimento de parcerias estratégicas e a reformulação das atividades do Grupo de Educação Fiscal Estadual (GEFE). Complementando essas ações, materiais educativos sobre a Reforma Tributária serão disseminados para orientar servidores frente às mudanças legislativas, além de novos programas voltados para a reforma tributária que aprofundarão a qualificação dos profissionais.

A musealização do Memorial será outro marco para 2025, com ações como o cadastro no IBRAM, a normatização do espaço, a implementação de um plano museal e a estruturação de um regimento interno. A integração do Memorial ao calendário escolar e à rede de museus de Pernambuco deverá ampliar sua relevância como espaço de educação patrimonial e memória institucional.

Por fim, a expansão das demandas de pós-graduação e formação continuada, devem assegurar o desenvolvimento de competências alinhadas às exigências contemporâneas. Com a interseção de tecnologia, memória, liderança e educação cidadã, 2025 promete ser um ano de desafios e conquistas significativas.

Canais de Comunicação



SITE

<https://esafaz.sefaz.pe.gov.br/>



EMAIL

esafaz@sefaz.pe.gov.br



WHATSAPP

[\(81\) 9 8494 1568](https://wa.me/5551984941568)



INSTAGRAM

[@esafazpe](https://www.instagram.com/esafazpe)



YOUTUBE

<https://www.youtube.com/@EscolaFazendaria>



**PARA MAIS INFORMAÇÕES, CONECTE-SE À
ESAFAZ NO LINKPOP**

<https://linkpop.com/esafaz>



Secretaria
da Fazenda



**PER
NAM
BUCO**